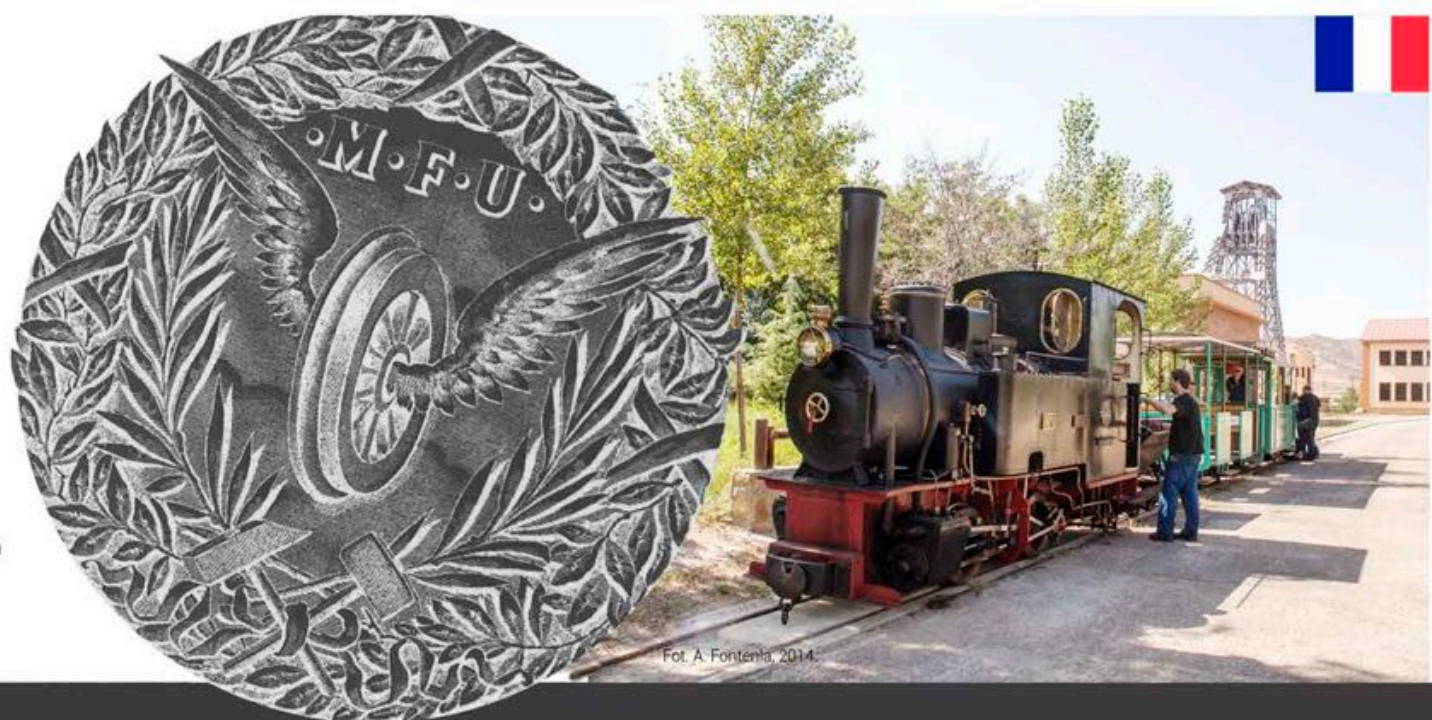




PARC THÉMATIQUE MINIER

Pozo Santa Bárbara s/n
Utrillas, Teruel, Espagne

Tél. 00 34 978 075 220 (pour consulter les horaires)
Tél. 00 34 978 75 70 01 (de lundi à vendredi de 8h à 15h)



Fot. A. Fontenla, 2014.

MUSÉE DE LA SCIENCE ET DE L'ARCHÉOLOGIE MINIÈRE D'UTRILLAS

C/ San Vicente de Paul, n° 10
Utrillas, Teruel, Espagne
Tél. 00 34 978 757001

Horaire:

Vendredi: 17h – 21h
Samedi: 10h – 14h et 17h – 21h
Dimanche: 10h – 14h

Visiter le Parc Minier est possible grâce, d'une partie à l'effort que la **Mairie** a fait, et de l'autre au travail d'équipe de l'**association des Volontaires du Patrimoine d'Utrillas** et de l'**association des Amis du Chemin de Fer et des Trams de Saragosse**.

Un voyage en temps réel, qui cherche à récupérer la mémoire et l'identité culturelle de ces 220 ans d'exploitation minière, qui a complètement transformé le paysage urbain et social de cette ville.

utrillas
motiva



Ayuntamiento
de Utrillas

turismoutrillas@gmail.com / www.minasdeutrillas.com

PARC THÉMATIQUE MINIER

Utrillas est à la tête de la région des Cuenças Mineras (Teruel). Il y a presque un demi siècle de la fermeture des **mines de charbon** et du démantèlement du **chemin de fer**, laissant derrière l'histoire minière de la **société centenaire "Mines et Chemin de Fer d'Utrillas" (M.F.U.)** qui l'a transformé le village, au niveau urbanistique et social.

Depuis vingt ans et avec le soutien de la **Mairie d'Utrillas**, un intense processus de **récupération du patrimoine industriel et culturel** a été réalisé, ainsi qu'une **muséalisation** majeure.

Avec la volonté et l'implication pour obtenir des subventions et des fonds propres, le **Parc Minier** est né là où ils ont remis en état des bâtiments, des infrastructures et une partie de l'**ancienne** route du train minier.

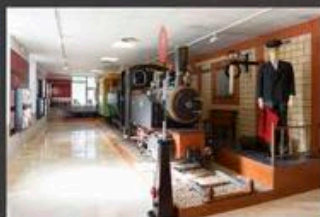
L'un des endroits le plus charmant du Parc est la légendaire **locomotive à vapeur "Hulla" (1903)**, laquelle entraîne un convoi le long de trois kilomètres des voies qui ont été réhabilités. Les différents **espaces du musée** (Musée Minier, les anciennes écoles...) sont également remarquables, de même que l'archive de la **société "Mines et Chemin de Fer d'Utrillas"** avec plein de documentation de 1980 à 2000, laquelle est un bijou patrimonial.

Un espace culturel, éducatif et ludique promu par la Mairie et dirigé à tous les publics afin de **protéger, conserver, promouvoir, dynamiser et promouvoir le patrimoine** qui cherche à **récupérer la mémoire et l'identité culturelle** de ce qu'ils étaient, en fait, **220 ans d'exploitation minière**. Son impact social ainsi que l'implication des habitants (Association des Volontaires du Patrimoine d'Utrillas et techniciens de la AZAFT, Association des Amis du Chemin de Fer et des Trams de Saragosse), font de ce Parc un espace exceptionnel au niveau européen.

MUSÉE DE LA SCIENCE ET DE L'ARCHEOLOGIE MINIÈRE D'UTRILLAS



Façade du musée de la mine



Musée de la Mine



Musée de la Mine



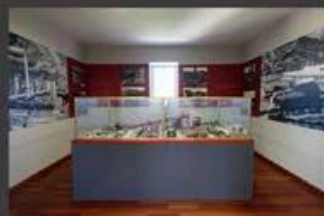
Musée de la Mine



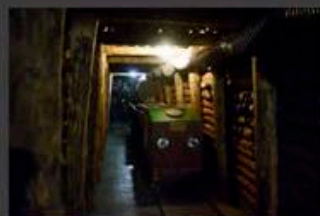
Musée de la Mine



Musée de la Mine



Musée de la Mine



La galerie de mine reconstituée



Musée de la Mine

Le bâtiment fut construit en 1920 afin d'abriter un couvent-hôpital minier. Celui-ci a été géré par les Sœurs de la Charité de Saint Vincent de Paul.

L'entrée et les escaliers de cet édifice sont originaux. Le rez-de-chaussée est consacré au chemin de fer qui fut fondé par la compagnie minière M.F.U, S. A en 1901. Son but était de faciliter la sortie du charbon, qui était extrait dans de différentes mines, grâce à une ligne de 125 km, d'Utrillas à Saragosse. Après son arrivée à Saragosse, le charbon était distribué dans différents points d'Espagne.

Dans cette salle on peut également distinguer une petite reproduction d'une mine et d'une maquette qui représente l'itinéraire du rail d'Utrillas à Saragosse. Celle-ci a été réalisée par l'Université de Saragosse.

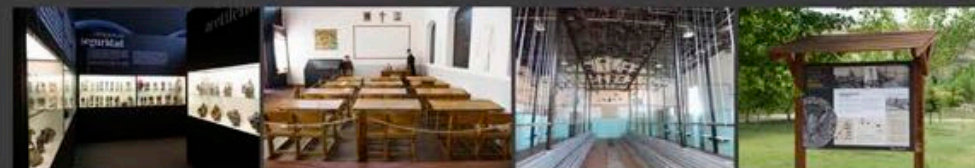
Au premier étage, on peut voir les outils utilisés dans les mines, ainsi que la documentation de la société M.F.U, S.A. Le deuxième étage abrite une exposition de fossiles et de minéraux qui se trouvent dans le bassin minier. En plus, une vidéo montre les témoignages rassemblés de certaines personnes du village qui ont travaillé dans les mines ou qui ont été liées à l'exploitation minière.

LE COMPLEXE SANTA BÁRBARA

Là, on peut profiter de différents bâtiments liés à la mine Pozo Santa Bárbara.



Locomotive vapeur (1903)



ESPACE INTÉRIEUR

Dans une salle on peut contempler une des meilleures collections de lampes et d'outils utilisés dans l'exploitation minière (plus de 1500 pièces). Cette collection a été donnée par D. José Manuel Sanchis Calvete. Si l'on remonte le temps de 110 millions d'années, on trouve une reproduction d'un dinosaure dans une autre salle. Il s'agit d'un Iguanodon, spécimen découvert à Utrillas et premier reste de dinosaure retrouvé en Espagne. Il y a aussi des fossiles et des insectes retrouvés dans l'ambre. Finalement, on peut voir une école qui date du début du XIX^{ème} siècle.

ESPACE EXTÉRIEUR

- La chaudière qui produit de la vapeur afin de mettre en marche la machine d'extraction.
- La salle d'eau utilisée par les mineurs.
- L'ancien Pozo de Santa Bárbara, datable du début du XIX^{ème} siècle, et une partie de ses installations.
- On peut également profiter d'un train à vapeur qui fait un parcours de 2,5 km dont la locomotive, appelée Hulla, date de 1903.